

Strategisch relevante BI-Informationen wirkungsvoll nutzen

Business Intelligence (BI)-Systeme und damit verbundene BI-Aktivitäten haben in vielen Unternehmen eine Größenordnung erreicht, die eine eigenständige Organisationseinheit erfordert. In der Praxis hat sich die Einrichtung eines Business Intelligence Competence Centers (BICC) als erfolgversprechend herausgestellt. Ein BICC ist eine unternehmensinterne Organisationsstruktur, die alle Aktivitäten rund um das Thema BI projektiert, begleitet, koordiniert und strategie-konform ausgestaltet. Laut einer durch das Business Application Research Center (BARC) im Frühjahr 2008 durchgeführten Studie haben 74 % aller Unternehmen, die Business Intelligence betreiben, bereits ein BICC implementiert oder befinden sich aktuell in der Planungs- und Aufbauphase. cundus berät Sie bei der Planung, dem Aufbau oder der Erweiterung eines BICCs.

BICC als Schaltstelle in Ihrem Unternehmen

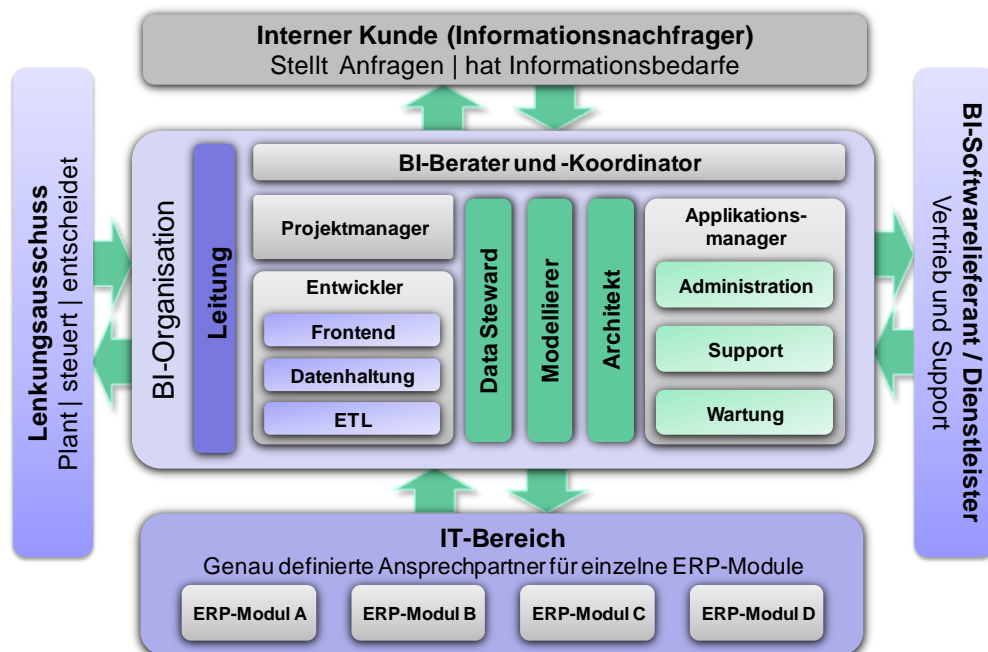
Ein BICC wird von Unternehmen eingerichtet, weil sie erkannte Defizite beheben und BI verstärkt als echten Wettbewerbsvorteil nutzen wollen. Die typischen Problemfelder im BI-Umfeld sind:

- Hoher Grad an Unzufriedenheit bei den Endanwendern
- Unklare Verantwortlichkeiten
- Unkoordinierte Koexistenz verschiedener BI-Teilsysteme
- Kommunikationsdefizite zwischen IT- und den Fachabteilungen
- Fehlendes Anforderungsmanagement
- Keine klare Priorisierung von Aktivitäten und Projekten
- Nur schwach definierte oder fehlende BI-Entwicklungs- und Betriebsprozesse
- Unklare Supportstrukturen für die Endanwender

Ihr Nutzen durch den Aufbau eines BICC:

- Verfügbarkeit einer zentralen Koordinationsstelle für Endanwender
- Höhere Entscheidungsgeschwindigkeit
- Stringentere Ausrichtung der Informationsversorgung auf die Geschäftsbedürfnisse
- Verbesserung der Informationsqualität
- Maximale Ausnutzung der getätigten Investitionen in BI-Technologie
- Gezielte Verteilung und Vertiefung von BI-Wissen
- Höhere Anwenderzufriedenheit
- Reduktion von BI-Projektrisiken und -kosten
- Konsequente Verfolgung der BI-Strategie

Durch die Implementierung eines BICC werden die genannten Probleme behoben und die Nutzung von BI-Konzepten und -Technologien professionalisiert. Dadurch kann die Leistungsfähigkeit und der Ertrag Ihres Unternehmens gesteigert werden.



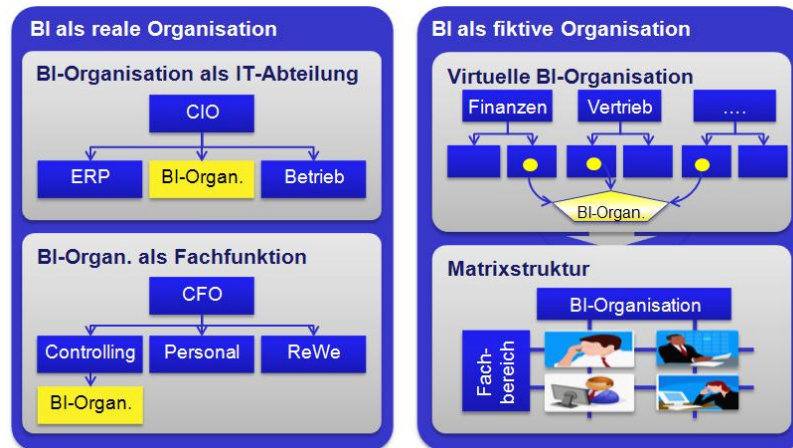
BICC in der Ausprägung einer Full-Service-Organisation

Mit einem klaren Konzept ans Ziel

Ein BICC definiert und installiert klare Prozesse, Services und Verantwortlichkeiten u.a. für die Themen Anforderungsaufnahme und -analyse, Change-Request, Projekt-Portfolio-Steuerung, BI-Governance, BI-Controlling, Stammdatenmanagement, Berechtigungsvergabe, Entwicklung, Test, Betrieb und Wartung, Schulung, Best-Practice-Transfer und Support. Aus dem Spektrum der relevanten Aufgaben und Prozesse ergibt sich die konkrete Organisationsform eines BICC.

Es sind zahlreiche Ausgestaltungsvarianten zwischen einer real existierenden Full-Service Organisation, die alle Facetten des BI-Themas und den kompletten BI-Lifecycle abdeckt und einem virtuellen BICC denkbar, das sich nur auf einzelne Aspekte wie z.B. die Koordination zwischen IT und Fachbereich beschränkt. Klar definierte Rollenkonzepte wie

z.B. BI Projekt Manager, Business Analyst, BI Architekt und ETL-Entwickler helfen dabei, Aufgabenpakete und Prozessverantwortlichkeiten sinnvoll zu bündeln und alle relevanten Tätigkeitsbereiche abzudecken.



Unsere Beratungskompetenz

Die cundus AG hat Unternehmen aus verschiedenen Branchen erfolgreich beim Aufbau oder der Erweiterung eines BICC unterstützt. Unsere langjährige Erfahrung aus BI-Strategie-, Entwicklungs- und Redesignprojekten lassen wir in Form von erprobten Best-Practices in unsere BI-Organisationsberatung einfließen. Wir analysieren die BI-Systeme, -Prozesse und -Aufgaben ihres Unternehmens und entwickeln für Sie ein individuelles BICC-Konzept.

Das Leistungsspektrum von cundus umfasst:

- Analyse der bestehenden BI-Organisation und Ableitung von Handlungsempfehlungen
- Unterstützung beim Aufbau eines BICC
- Definition eines unternehmensweiten BI-Leistungskataloges (BI-Warenkorb)
- Entwicklung von Tätigkeitsprofilen auf Grundlage von etablierten Rollenkonzepten
- Personelle Kapazitätsplanung für das BICC
- Evaluation des Outsourcings bestimmter BI-Prozesse und -Aufgaben
- Erarbeitung eines BI-Controlling-Konzeptes
- Unternehmensspezifische Ausarbeitung von Verrechnungspreismodellen
- BI-Prozessentwicklung auf Basis unserer Best Practices
- Definition von BI-Richtlinien und -Standards (BI Governance)
- Konzeption und Formulierung von Service Level Agreements

Ist Ihr Interesse geweckt?

Rufen Sie uns an oder schicken Sie uns eine Email. Gerne vereinbaren wir mit Ihnen einen individuellen Beratungstermin.

cundus
Germany
Duisburg
Frankfurt
Munich

cundus
Switzerland
Basel
Zurich

cundus
United Kingdom
London

cundus
United States of America
Washington D.C.

cundus
Canada
Toronto

Discover more at:
www.cundus.com