

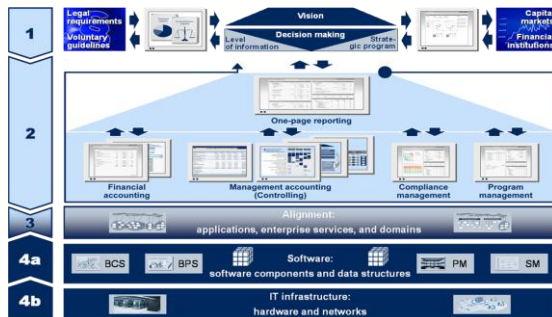
Ziel: Managing the Company!

Für die erfolgreiche Unternehmenssteuerung gewinnt die Finanzfunktion „aus der Zentrale heraus“ zunehmend an Bedeutung. Entscheidungen, die hier getroffen werden, bestimmen letztlich den Erfolg des Unternehmens. Über die richtige Information, in der richtigen Qualität und richtig aufbereitet zu verfügen, ist ein elementarer Wettbewerbsvorteil geworden.

Heutzutage setzen Unternehmen eine Vielzahl an Reporting-Systemen ein, um diesen Wettbewerbsvorteil zu erreichen. Dies hat eine heterogene und teils redundante Reporting-Struktur zur Folge und wirft zwei Fragen auf: Kann ich den Informationen vertrauen, die mir vorliegen? Und reicht dieses Vertrauen, um operative und strategische Entscheidungen zu treffen?

Integrative Systemarchitektur

Bei diesen Problemen setzt der Corporate Navigator¹ an. Er dient als Gestaltungsrahmen für Unternehmenssteuerungssysteme, der die vier Ebenen Strategie, Organisation, Alignment, IT-Unterstützung (Software und IT-Infrastruktur) in einer integrativen Architektur vereint. Der Corporate Navigator gibt dem komplexen Thema Unternehmenssteuerung auf diese Weise Struktur und schärft den Blick für das Wesentliche.



Integrative Systemarchitektur des Corporate Navigator

Beginnend bei der Ausrichtung auf die Unterstützung der strategischen Führung, der Erfüllung gesetzlicher und regulatorischer Anforderungen sowie der Informationsbedarfe des Kapitalmarkts, wird eine Integration zugrundeliegender Reports, Anwendungen, Software bis hin zur IT-Infrastruktur gewährleistet.

Individuelle Entscheidungsunterstützung

Ein zentrales Problem von Management Cockpits ist, dass die Darstellung von Informationen häufig nicht den Informationsbedarfen entspricht. Der Corporate Navigator bedient die spezifischen Informationsbedarfe durch eine mehrstufige Report-

Ihr Nutzen durch den Corporate Navigator

Der Einsatz des Corporate Navigator bietet wesentliche Vorteile für Ihre Unternehmenssteuerung:

- Intuitive Bedienung und bedarfsorientierte Informationsdarstellung verkürzen Ihre Entscheidungsphasen.
- Sie verfügen über eine konsistente, integrierte, vertrauenswürdige und zugleich hochformatierte Entscheidungsgrundlage.
- Management und Legal Reporting bedienen die Anforderungen von Compliance und Kapitalmarkt.
- Durch den Einsatz bewährter Technologien werden ein einfacher Betrieb und eine Skalierbarkeit realisiert.
- Mithilfe einer durchgehenden Berechtigungsstruktur wird die individuelle Informationsverteilung realisiert.

ing-Hierarchie. Während auf der ersten Stufe ein aggregiertes Reporting einen Überblick über Ihr Portfolio anhand von drei Kennzahlen ermöglicht, bieten die Stufen zwei und drei eine ausführlichere Analyse anhand von 20 Kennzahlen und eine Detailanalyse.



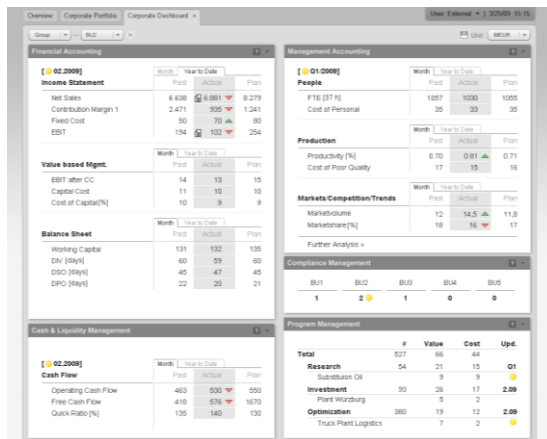
Corporate Portfolio im Corporate Navigator

Die Informationsdarstellung des Corporate Navigator beginnt mit den Top 3-Kennzahlen im **Corporate Portfolio**. Auf aggregierter Ebene werden hier die von Ihnen bestimmten Kennzahlen für das gesamte Portfolio dargestellt. Mithilfe einer grafischen Darstellung kann so die Performance Ihres Unternehmens übersichtlich dargestellt werden.

Eine erste detailliertere Betrachtung einzelner Divisionen oder Tochterunternehmen wird im **Corporate Dashboard** realisiert. Dieses fungiert als Einstiegspunkt in die Analyseebene und ermöglicht einen tiefen Drill-Down zur Problemanalyse. Durch den Einsatz von Scorecard-Elementen und einer tabellarischen Darstellung wird eine Übersicht über die zentralen Kennzahlen einer Division oder eines Tochterunternehmens nach dem One-Page-Reporting-Ansatz übersichtlich dargestellt. Die

¹ Competence Center. Corporate Management Systems Institute of Information Management, University of St. Gallen, Mueller-Friedbergstraße 8, 9000 St. Gallen, Switzerland, <http://web.iwi.unisg.ch>

weiterführende Analyse wird durch einen detaillierten Drill-Down ermöglicht.



Corporate Dashboard im Corporate Navigator

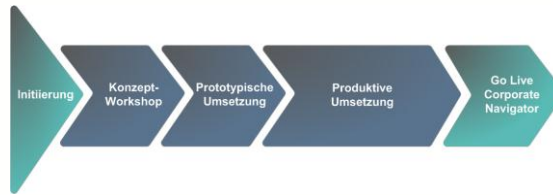
Die dritte Stufe stellt **Corporate Analysis** dar. Hier finden Sie – themenspezifisch geclustert – Detailanalysen zum Financial Accounting, Management Accounting (Controlling), Compliance und Program Management. Das Financial Accounting liefert Ihnen bereits innerhalb der laufenden Periode einen Überblick über Ihre zentralen Finanzkennzahlen. Ihre wesentlichen nicht-finanziellen Kennzahlen werden im Management Accounting abgebildet. Einen Überblick über Compliance-Sachverhalte, insbesondere über das Risikomanagement, gewährt das Compliance Management. Im Program Management finden Sie eine exakte Darstellung Ihrer strategischen Projekte.



Corporate Analysis im Corporate Navigator

Mit methodischem Vorgehen zum Projekterfolg

Zur Implementierung des Corporate Navigator hat cundus ein Vorgehensmodell entwickelt, das die Leistungen und Methoden in einem Corporate Navigator-Projekt in ein praxiserprobtes Vorgehen integriert. Zu Beginn steht ein Konzept-Workshop, in dem die Vision des Unternehmens und insbesondere der Nutzen durch ein Corporate Navigator-Projekt erarbeitet werden.



cundus Vorgehensmodell

Hierauf aufbauend wird die Auswahl relevanter Steuerungskennzahlen und eine Strukturierung der benötigten Analysen entwickelt. Ergebnis dieser Phase ist die Cockpit-Struktur, Screenshots, ein grobes Lastenheft sowie ein Architekturkonzept.

Die zweite Phase ist die **prototypische Umsetzung**, in der auf Basis von Testdaten ein Navigationspfad sowie eine interaktive Grafik realisiert werden. Darüber hinaus werden ein grobes Pflichtenheft, ein Projektplan sowie eine detaillierte Kostenschätzung erstellt.

In der letzten Phase, der **produktiven Umsetzung**, wird das Kennzahlensystem festgelegt und die Cockpit-Ebenen final modelliert. Anschließend wird die Implementierung sowie ein Daten- und Integrationstest durchgeführt. Das Ergebnis ist ein qualitätsgesicherter Corporate Navigator, eine Dokumentation sowie der letzte „Feinschliff“, mit dem Ziel „Go Live“.

Profitieren Sie von unserer Erfahrung

Im Verlauf unserer langjährigen Implementierungserfahrung bei Kunden unterschiedlicher Branchen, haben wir die technische Realisierung des Corporate Navigator Konzeptes sukzessive optimieren können. Als Resultat bieten wir mit dem cundus X-Frame ein Softwaremodul, welches wir speziell für die Implementierung des Navigators auf Basis von SAP Business Objects Xcelsius entwickelt haben.

Warum cundus?

Exklusiv-Partner

Als exklusiver Implementierungspartner liefert cundus neben dem technischen Know-How auch das betriebswirtschaftlich fundierte Konzept des Corporate Navigators

Kurze Implementierungszeit

Als Resultat unserer langjährigen Erfahrung garantiert das cundus X-Frame eine schnelle Implementierung unabhängig vom Quellsystem

Risiko Minimierung

Ein Einführungsprojekt (Starter Paket) verdeutlicht die technische Machbarkeit „in time“ und „in budget“

Modularer Aufbau

Der modulare Aufbau des Corporate Navigators ermöglicht die sukzessive Erweiterung – auch durch die kundeneigene IT

cundus
Germany
Duisburg
Frankfurt
Munich

cundus
Switzerland
Basel
Zurich

cundus
United Kingdom
London

cundus
United States of America
Washington D.C.

cundus
Canada
Toronto

Discover more at:
www.cundus.com

SAP, SAP NetWeaver und weitere im Text erwähnte SAP-Produkte und -Dienstleistungen sowie die entsprechenden Logos sind Marken oder eingetragene Marken der SAP AG in Deutschland und anderen Ländern weltweit. Alle anderen Namen von Unternehmen, Produkten und Dienstleistungen sind Marken der jeweiligen Firmen.