

Webreportingsystem erhöht Transparenz über die Logistik-Prozesse



Die Situation

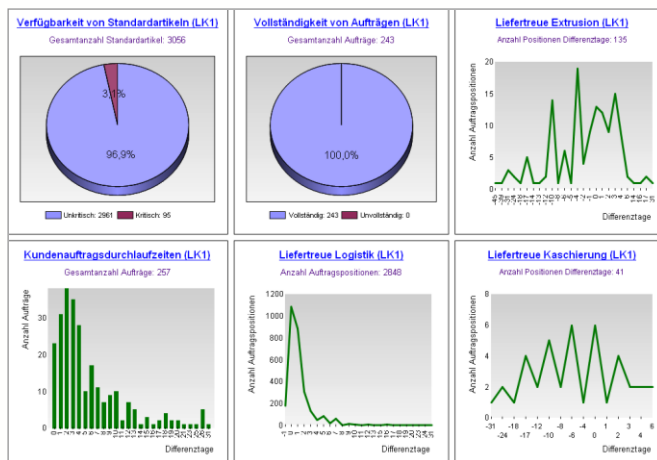
Die profine GmbH ist ein Zusammenschluss führender Anbieter von Profilen für Kunststoff-Fenster und vereint die erfolgreichen Marken KBE, KÖMMERLING und TROCAL unter einem Dach. Mit 26% Marktanteil ist die profine GmbH führend auf dem europäischen Markt für Fenster, Türen, Sichtschutz, Bauprofile und Platten. Mit über 3.000 Mitarbeitern an 26 Standorten in 21 Ländern wurde 2005 ein Umsatz von über 720 Mio. Euro und eine Produktionskapazität von über 320.000 Tonnen hochwertiger Kunststoffprofile erzielt.

Die Aufgabe

Die Unternehmensberatung Porsche Consulting hatte für profine ein betriebswirtschaftliches Konzept erstellt, das Empfehlungen für die Neuausrichtung der Wertschöpfungsprozesse im Bereich Logistik enthielt. Ziel war es, die Lieferfähigkeit über bestimmte Lieferklassen messbar zu machen, um anschließend Verbesserungen für die operativen Prozesse ableiten zu können. Hierzu wurden Kennzahlen wie z.B. die Verfügbarkeit von Standardartikeln, die Vollständigkeit von Aufträgen, die Durchlaufzeit von Kundenaufträgen und die Liefertreue in einzelnen Produktparten fachlich definiert.

„cundus hat es verstanden, innerhalb kürzester Zeit die komplexen fachlichen Anforderungen aus der Logistik in eine entsprechende passgenaue Lösung umzusetzen, die sich technologisch auf höchstem Niveau bewegt. Besonders wichtig war es, wie die Berater von cundus frühzeitig auf mögliche Hindernisse im Projektverlauf aufmerksam machten und an deren Lösung mitwirkten, so dass die budget- und zeitgerechte Fertigstellung des Projektes möglich war.“

Thomas Klüppel, Leiter Informationstechnologie, profine GmbH



Die Aufgabe für cundus bestand darin, das IT-Konzept für ein stimmiges Reportingsystem abzuleiten und dieses zu implementieren. Das System sollte von den Fachanwendern einfach und ohne Schulung bedienbar sein und Visualisierungsmöglichkeiten in Form verschiedener konfigurierbarer Charttypen bieten. Zu Beginn war eine umfangreiche Validierungsphase zur Qualitätssicherung erforderlich, daher wurde eine Detaillierungsmöglichkeit „Drill down“ von den Kennzahlenwerten auf die zugrundeliegenden ERP-Basisdaten notwendig. Die Detaillierung sollte direkt per Aktion aus dem Kennzahlenbericht erfolgen und das Ergebnis

nach Excel exportierbar sein. Neben tagesaktuellen Charts wurde Wert auf eine rollierende zwanzig-Tagesansicht gelegt. Die aktuellen Zahlen sollten, unmittelbar nach dem Datenload in die Datenbank, im Reportingsystem bereitstehen und jeder Berichtsaufwurf ein Antwortzeitverhalten von max. 10 Sekunden haben. Die Benutzer- und Rechteverwaltung sollte auf dem bestehenden Active Directory basieren, rollenbasierte Berechtigungen vorsehen und einfach administrierbar sein.

Die Lösung

cundus empfahl die Umsetzung mit den Microsoft Reporting Services, die auf einem bestehenden SQL Datenbankserver installiert wurden. Der Vorteil dieses Ansatzes lag darin, dass keine zusätzliche Hardware angeschafft werden musste und auch keine Softwarelizenzkosten anfielen, da die Reporting Services schon in der bestehenden SQL-Server-Lizenz enthalten waren.

cundus
Germany
Duisburg
Frankfurt
Munich

cundus
Switzerland
Basel
Zurich

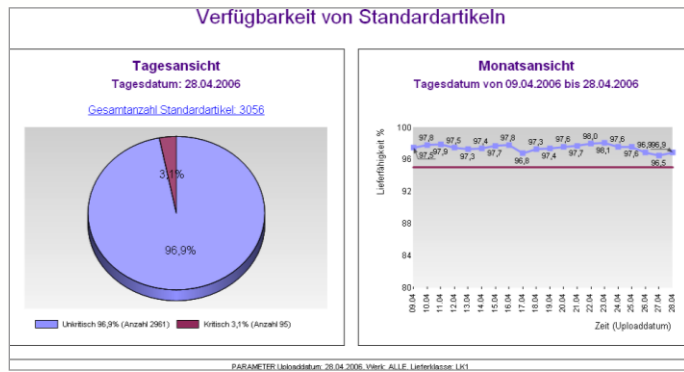
cundus
United Kingdom
London

cundus
United States of America
Washington D.C.

cundus
Canada
Toronto

Discover more at:
www.cundus.com

Der Benutzer startet in einer Cockpit-Darstellung und kann sich so einen schnellen Überblick über den aktuellen Stand aller Kennzahlen verschaffen. Durch Klick auf ein Chart wird über einen Berichtssprung in die einzelnen Kennzahlenberichte navigiert. Diese zeigen, neben der Tagesansicht, auch die Entwicklungen der Kennzahlen (Soll/Ist) über die letzten zwanzig Tage in einer Monatsansicht an. Mit einem weiteren Klick kann auf einen Detailbericht verzweigt werden. Durch farbliche Hervorhebung („color-coding“) wird genau angezeigt, welche Zeilen sich positiv „grün“ oder negativ „rot“ auswirken und welche Spalten in die Berechnungsfunktion „blau“ einfließen. So wird eine schnelle Validierung und Ursachenforschung unterstützt. Alle Berichte lassen sich dynamisch über Parameter auf Werke, Datum, Kunden- oder Lieferklassen filtern. Die Parametereinstellungen werden bei Berichtssprüngen an den nächsten Bericht weitergereicht und berücksichtigt.



Als Benutzeroberfläche wird der Report Manager genutzt, der alle Ansichts- und Verwaltungsfunktionen über Webseiten bereitstellt und mit einem Standardbrowser aufgerufen werden kann. Lediglich das Layout wurde durch Stylesheets an die Corporate Identity angepasst. Die Bedienung ist so intuitiv, dass neue Benutzer das System sofort ohne Schulung nutzen können.

Die komplexen Kennzahlenberechnungen werden durch Funktionen und Stored Procedures direkt in der Datenbank durchgeführt. Um trotz der großen Datenmenge zu Berichtslaufzeiten von deutlich unter 10 Sekunden zu kommen, wurden an mehreren Stellen Performance-Optimierungen durchgeführt. Neben üblichen Query- und Indexoptimierungen in der Datenbank werden die intelligenten Caching-Mechanismen der Reporting Services eingesetzt.

Die Technologie

Als technologische Basis wurde der Microsoft SQL Server mit den Reporting Services auf einem Windows Server gewählt. Sämtliche Funktionalität wurde mit den Standardmitteln der Reporting Services und den Möglichkeiten der relationalen Datenbank realisiert. Individuelle Erweiterungen oder Programmierung waren nicht nötig, so dass die Umsetzung innerhalb von vier Wochen erfolgen konnte. Die Kombination dieser Produkte gewährleistet eine hohe Funktionalität und Flexibilität bei einem gleichzeitig hervorragenden Preis-/Leistungsverhältnis.

cundus ist ein Beratungsunternehmen mit Kernkompetenz im Bereich Business Intelligence. Der Aufbau von Management-Unterstützungssystemen, die Einführung von Werkzeugen zur strategischen Unternehmensführung, die Entwicklung von betriebswirtschaftlichen Informationssystemen und die strategische sowie betriebswirtschaftliche IT-Beratung sind unser Betätigungsfeld.

Sprechen Sie mit uns, wenn Sie Strategien, Konzepte und Umsetzung maßgeschneiderter, praxisgerechter Lösungen für Business Intelligence benötigen. Lösungen, die entlang der gesamten Wertschöpfungskette spürbaren Nutzen für Ihr Unternehmen schaffen. Wir unterstützen Sie bei der Entwicklung von BI-Strategien und der Suche nach kreativen Problemlösungen. Sie erhalten die Werkzeuge zur effizienten Leistungsmessung und Unternehmenssteuerung.

RL	Material	Uphold	Linie	Material	Werk	Auftrag	Schicht	Verfahren	Arbeits	Leist	Einheit	Position	Arbeits	Material	Werk	Werk	Kunden
212	28.04.2006	L41	9181261	2100	76	0	0	0	438	M	310004080	24	54033 GOLDEN OAK AUSSEN	M	120,31	EUR	000002071
214	28.04.2006	L41	9181261	2100	756	0	0	0	438	M	310004080	1	54033 GOLDEN OAK AUSSEN	M	2.200,25	PLN	020000073
215	28.04.2006	L41	9181261	2100	6	0	0	0	438	M	310004085	19	54033 GOLDEN OAK AUSSEN	M	27,88	EUR	000002543
216	28.04.2006	L41	9181271	2100	6	0	0	0	400	M	310004080	4	54033 MARACON AUSSEN	M	20,85	EUR	020000077
217	28.04.2006	L41	9181271	2100	756	0	0	0	400	M	310004080	3	54033 MARACON AUSSEN	M	2.200,25	PLN	020000071
218	28.04.2006	L41	9181271	2100	6	0	0	0	400	M	310004085	6	54033 MARACON AUSSEN	M	21,44	EUR	000001643
219	28.04.2006	L41	9181271	2100	12	0	0	0	400	M	310004081	29	54033 MARACON AUSSEN	M	52,35	EUR	000002490
220	28.04.2006	L41	9181409	2100	6	0	0	0	0	M	310004047	8	86030 BUCHHEFTE	M	11,71	EUR	000001821
221	28.04.2006	L41	9182544	2100	3	0	0	0	0	M	310004188	1	82550 GOLDEN OAK AUSSEN 3,3h	M	1,00	EUR	000002108
222	28.04.2006	L41	9182544	2100	13	0	0	0	0	M	310004252	2	82550 GOLDEN OAK AUSSEN 3,3h	M	114,37	EUR	000002449
223	28.04.2006	L41	9182544	2100	86	0	0	0	0	M	310004231	15	82550 GOLDEN OAK REES 3,3h	M	905,18	EUR	000001659
224	28.04.2006	L41	9182544	2100	66	0	0	0	0	M	310004201	9	82550 GOLDEN OAK REES 3,3h	M	608,98	EUR	000002567
225	28.04.2006	L41	9182544	2100	1.860	0	0	0	0	M	310004080	22	82540P GOLDEN OAK REES	M	27.860,34	PLN	020000075
226	28.04.2006	L41	9182544	2001	99	0	0	0	0	M	000161937	260	720...PROFESSORRECHENHEFT	M	300,01	EUR	000007000
227	28.04.2006	L41	1111612	0101	3.200	0	0	0	48.000	ST	310000121	42	8485 001 F-Helium 1,02 F80-70	ST	204,00	EUR	000001855
228	28.04.2006	L41	1111612	0101	3.200	0	0	0	48.000	ST	310000145	42	8485 001 F-Helium 1,02 F80-70	ST	224,00	EUR	000001855
229	28.04.2006	L41	1111612	0101	3.200	0	0	0	48.000	ST	310000179	18	8485 001 F-Helium 1,02 F80-70	ST	140,00	EUR	000001855
230	28.04.2006	L41	1111612	0101	14.700	0	0	0	48.000	ST	310000043	18	8485 001 F-Helium 1,02 F80-70	ST	730,00	EUR	020001703
231	28.04.2006	L41	1111612	0101	700	0	0	0	6.596	ST	310000073	36	8412 004 Zwangsmagnetkopf 700-70	ST	84,00	EUR	000001801
232	28.04.2006	L41	111184	0101	300	0	0	0	84	M	310004062	22	4204 000 B-Schneid-Anz. Z38000-32	M	390,00	EUR	020000071
233	28.04.2006	L41	111184	0101	540	0	0	0	84	M	310004231	7	4204 000 B-Schneid-Anz. Z38000-32	M	588,40	EUR	020000014
234	28.04.2006	L41	111187	0101	270	0	0	0	1.896	M	310000174	3	4027 111 B-Verstärk-Anz. Z50 010-40	M	313,00	EUR	020000005
235	28.04.2006	L41	111945	0101	100	0	0	0	100	ST	310000179	5	821 000 F-Fluoroplast 101 02	ST	13,00	EUR	000001845
236	28.04.2006	L41	111956	0101	50	0	0	0	6.507	ST	310000216	9	8710 001 F-Fluoroplast 540 01-01	ST	36,07	EUR	000001154
237	28.04.2006	L41	111961	0101	2.000	0	0	0	262.824	ST	310000172	81	8447 000 F-Helium F80-64	ST	100,00	EUR	000001855
238	28.04.2006	L41	111961	0101	2.000	0	0	0	262.824	ST	310000161	81	8447 000 F-Helium F80-64	ST	100,00	EUR	000001855
239	28.04.2006	L41	111961	0101	10.000	0	0	0	262.824	ST	310000288	14	8447 000 F-Helium F80-64	ST	400,00	EUR	000001124
240	28.04.2006	L41	111961	0101	2.000	0	0	0	262.824	ST	310000256	11	8447 000 F-Helium F80-64	ST	100,00	EUR	000000900
241	28.04.2006	L41	111961	0101	2.000	0	0	0	262.824	ST	310000262	2	8447 000 F-Helium F80-64	ST	100,00	EUR	000001720
242	28.04.2006	L41	111961	0101	2.000	0	0	0	262.824	ST	310000287	13	8447 000 F-Helium F80-64	ST	100,00	EUR	000001451
243	28.04.2006	L41	111961	0101	2.000	0	0	0	262.824	ST	310000284	2	8447 000 F-Helium F80-64	ST	20,00	EUR	020000001
244	28.04.2006	L41	111961	0101	2.000	0	0	0	262.824	ST	310000281	2	8447 000 F-Helium F80-64	ST	80,00	EUR	020000001
245	28.04.2006	L41	111961	0101	2.000	0	0	0	262.824	ST	310000297	1	8447 000 F-Helium F80-64	ST	30,00	EUR	020000001

cundus
Germany
Duisburg
Frankfurt
Munich

cundus
Switzerland
Basel
Zurich

cundus
United Kingdom
London

cundus
United States of America
Washington D.C.

cundus
Canada
Toronto

